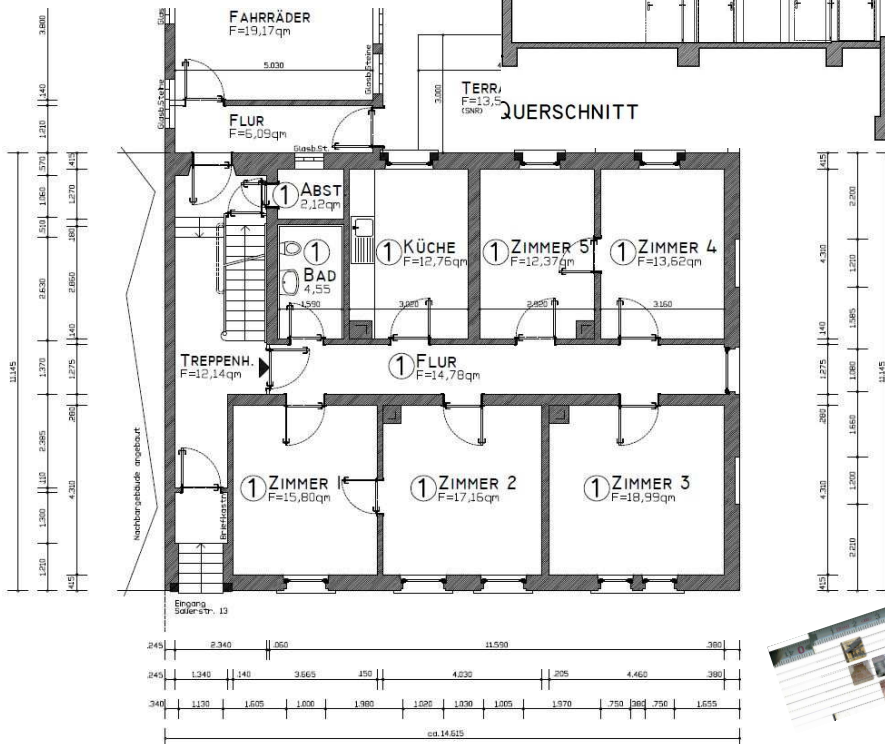


Sie benötigen **Aufteilungspläne** für Ihre Objekt, im Stadtarchiv sind keine Pläne verfügbar oder diese sind unvollständig oder nicht brauchbar?

Für eine Abgeschlossenheitsbescheinigung der Gemeinde als Grundlage für eine Teilungserklärung werden immer maßstabgerechte Planunterlagen inkl. Aller Ansichten und Flächenberechnungen benötigt.

Wir erstellen diese je nach gewünschtem Zweck und Detailgrad für alle sichtbaren Strukturen, in Grundriss, Ansicht und den erforderlichen Schnitten.



Für das hier gezeigte Beispiel wurden als Aufteilungsplan die fünf Grundrisse (Haupt- und Nebengebäude), sechs Ansichten und ein Schnitt im Maßstab 1:100 als Grundlage für die Abgeschlossenheitsbescheinigung, sowie eine Flächenermittlung erstellt.

Aufmaß erfolgte wohnungsweise getrennt.



Planungsbüro / Baudienstleistungen

- Gebäudeaufmaß
- Bestandspläne
- Entwurf
- Eingabeplanung
- Werkplanung
- Detailplanung
- Simulation Bauteilkennzahlen

Immobilien

- Verkaufsunterlagen
- Gebäudewertermittlung
- Dokumentation
- Verkauf / Vermietung



PLANUNGSBÜRO



Stephan Reiß
Bernatzstraße 10
67346 Speyer / Rhein

Telefon : 06232 - 25731
Mobil : 0171-2042048
E-Mail : mail@s-reiss.de
Internet : www.s-reiss.de

