

... UNSERE LEISTUNG

Beispielrechnung:

Anfahrt z.B. 4x19km	76	x	0,65	49,40€
Aufmaß	12,75 x 52,00			663,00€
Pläne / Berechnung	30,50 x 52,00			1586,00€
	Summe		2298,40€	
	inkl. MwSt.			2735,10€

Da dieses Objekt zum Zeitpunkt des Aufmaßes noch teilweise bewohnt war, wurden die Wohneinheiten / Geschoße separat an verschiedenen Terminen gemessen.

Bei einfacheren bzw. rechtwinkligen Gebäuden reduziert sich der Aufwand entsprechend.

Sprechen Sie uns an, gerne unterbreiten wir Ihnen ein auf Ihr Vorhaben abgestimmtes schriftliches Angebot.



Weitere Informationen:

<- Referenzliste bisheriger BV

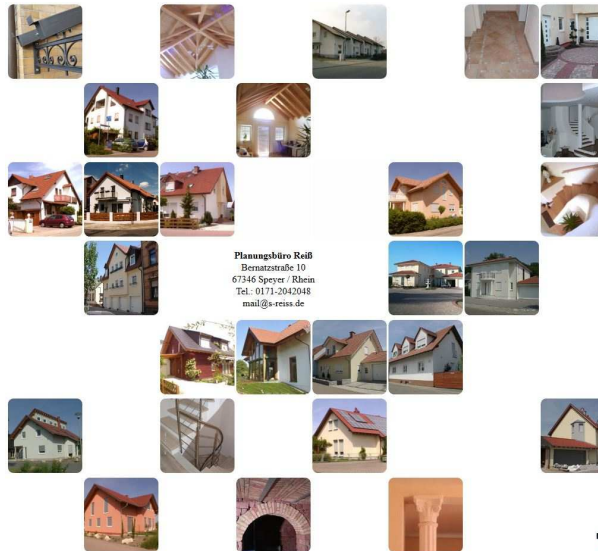
Stand 04/2019

PLANUNGSBÜRO

Stephan Reiß

Bernatzstraße 10
67346 Speyer / Rhein

Telefon: 06232 - 25731
Mobil : 0171-2042048
E-Mail : mail@s-reiss.de
Internet: www.s-reiss.de



Planungsbüro Reiß
Bernatzstraße 10
67346 Speyer / Rhein
Tel.: 0171-2042048
mail@s-reiss.de

© Alle Rechte vorbehalten. Bilder, Grafiken, Animationen, Logo's, Videos, hinterlegte Exposés, Grundrisse auf dieser Website unterliegen dem Schutz des Urheberrechts.



Weitere Informationen:

<- Eingabe- Werkplanung
AGB's ->



Dienstleistungsinformation / Aufmaß für Bestandsplanung



PLANUNGSBÜRO

Service rund um die Immobilie....

„Umfassendes“ Aufmaß zur Ermittlung des Bestandes, zeichnerische Darstellung und Aufstellung einer Wohnflächenberechnung gemäß WoFIV.



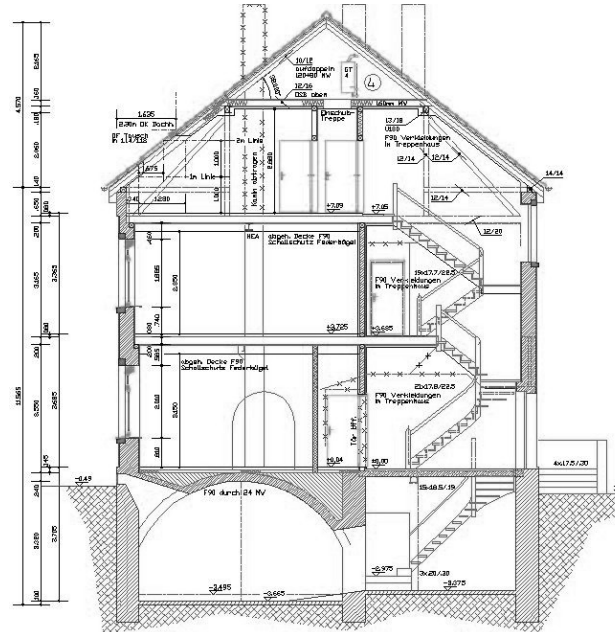
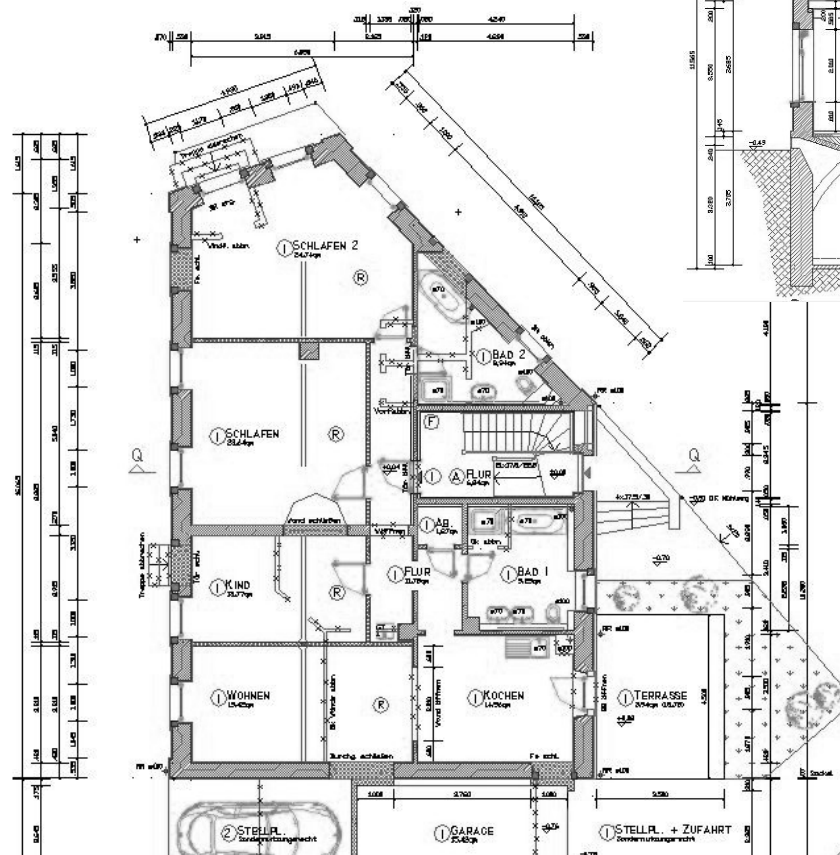
Ansicht von Norden



Sie benötigen **Bestandspläne** für Ihre Objekt, im Stadtarchiv sind keine Pläne verfügbar oder diese sind unvollständig oder nicht brauchbar?

Egal ob für An-, Umbau, Sanierung oder als Grundlage für eine Teilungserklärung - immer werden maßstabsgerechte Planunterlagen und Flächenberechnungen benötigt.

Wir erstellen diese je nach gewünschtem Zweck und Detailgrad für alle sichtbaren Strukturen, in Grundriss, Ansicht und den erforderlichen Schnitten, in jedem Maßstab.



Oftmals ergeben sich aus unzulänglichen Bestandsplänen weitreichende Fehler in der weiteren Planung, dem Bauablauf oder in der Vermarktung einer Immobilie.

Vermeiden Sie diesen Fehler am Beginn der Planung - Entwürfe, Eingabe- oder Werkpläne sind nur so gut wie ihre Grundlagen.

Aus den Bestandsplänen können auf Wunsch auch Bauantragsunterlagen, Aufteilungspläne oder Verkaufsunterlagen mit entsprechenden Flächenberechnungen erstellt werden.

Für das hier gezeigte Beispiel wurden als Bestandsplan die vier Grundrisse, fünf Ansichten und ein Schnitt im Maßstab 1:100 als Grundlage für die Bauantragsunterlagen, sowie eine Flächenermittlung erstellt.

✓ Aufmaß erfolgte geschossweise getrennt.

Planungsbüro / Baudienstleistungen

- Gebäudeaufmaß
- Bestandspläne
- Entwurf
- Eingabeplanung
- Werkplanung
- Detailplanung
- Simulation Bauteilkennzahlen

Immobilien

- Verkaufsunterlagen
- Gebäudewertermittlung
- Dokumentation
- Verkauf / Vermietung



PLANUNGSBÜRO



Stephan Reiß
Bernatzstraße 10
67346 Speyer / Rhein

Telefon: 06232 - 25731
Mobil : 0171-2042048
E-Mail : mail@s-reiss.de
Internet: www.s-reiss.de

