

... UNSERE LEISTUNG

Weiterführende Informationen:



Aufmass:

<- Bestandsplan
Aufteilungsplan ->



Planung / Ausführung:

<- Eingabe- Werkplanung
->

Berechnungen:

<-
Wohnflächenberechnung ->

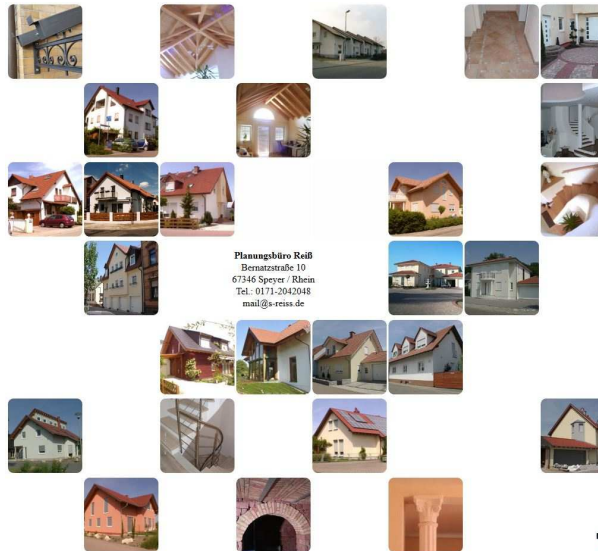


PLANUNGSBÜRO

Stephan Reiß

Bernatzstraße 10
67346 Speyer / Rhein

Telefon: 06232 - 25731
Mobil : 0171-2042048
E-Mail : mail@s-reiss.de
Internet: www.s-reiss.de



Planungsbüro Reiß
Bernatzstraße 10
67346 Speyer / Rhein
Tel.: 0171-2042048
mail@s-reiss.de

© Alle Rechte vorbehalten. Bilder, Grafiken, Animationen, Logo's, Videos, hinterlegte Exposés, Grundrisse auf dieser Website unterliegen dem Schutz des Urheberrechts.



Weitere Informationen:

<- Referenzliste bisheriger BV
AGB's ->



Stand 06/2019

Dienstleistungsinformation / Hilfestellung bei Planungs- und Ausführungsfragen



PLANUNGSBÜRO

Service rund um die Immobilie...

Wir bieten für Private Bauherren Hilfestellung bei der
Abwicklung Ihrer Baustelle an.
(excl. §64 LBauO - verbleibt beim Bauherren)





Sie benötigen Hilfe in Planungs- Ausführungsfragen?

Vor Jahren war es normal das Bauherren durch Eigenleistung ihre Bauwünsche im Familien- oder Freundeskreis selbst realisiert haben. Jeder konnte sich auf die Erfahrungen des anderen verlassen - dies ist heute nicht mehr der Fall. **Deshalb bieten wir für Private Bauherren Hilfe „auf Abruf“ bei der Abwicklung Ihrer Baustelle an.**

Beginnend mit „Vor Kauf“ - **Besichtigungen** d.h. Besichtigungen mit potentiellen Käufern zur **Bewertung** der Immobilie bzw. deren Potential oder Mängeln zur Einschätzung **der Umbaumöglichkeiten** vor dem Kauf.

Mit dem **Aufmaß des Bestandes** zur genauen Planung der Baumaßnahme wird die zukünftige Planung auf Ihr Fundament gestellt. Aus den **Bestandsplänen** können auf Wunsch auch Bauantragsunterlagen, **Aufteilungspläne** oder Verkaufsunterlagen mit entsprechenden Flächenberechnungen erstellt werden.



Haben Sie Ihre Baugenehmigung bereits erhalten - dann stehen bei den nächsten Schritten gerne an Ihrer Seite...

Gelände - Nivelement (außen) mit optischem Niveliergerät oder Linienlaser mit Empfänger z.B. für Außenanlage oder +/- 0.00 Angaben.

Anlegen von Wänden mit Linienlaser nach Planvorgabe, Übertrag Wand-Boden-Decke. (Trockenbau / Mauerwerk / 90 Grad Winkel)



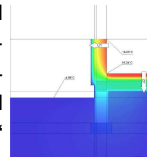
Meterriss (innen) mit Linienlaser auf FFB Planangabe z.B. für Maurer bzw. Elektro oder für **Fliesenarbeiten** und deren **Einteilung**.

Abrechnung erfolgt in der Regel nach Zeitaufwand & Km.

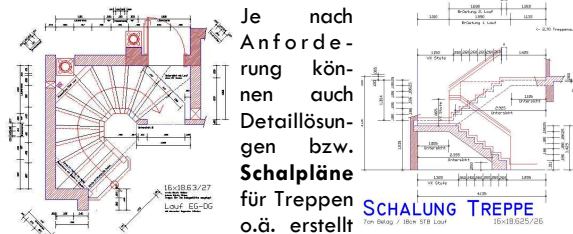
Ebenso erstellen wir bei Abweichungen um Energieausweis Berechnung der **Bauteil U-Werte** auf Grund vorgegebener Materialien bzw. ermöglichen die Auswahl alternativer Materialien, sowie die Darstellung ausgewählter 2d Details zur Berechnung des fRSI und des „kältesten“ **Punktes** (vorbeugender Tauwasserschutz).

BERECHNUNG DER U-WERTE / BAUTEIL - VORDIMENSIONIERUNG

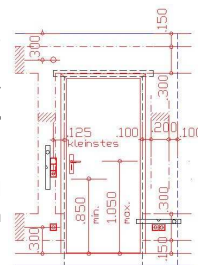
Kellerdecke 20cm STB (Mc-Bau) (gegen unbehaltete Räume)	Hohlraum		Schicht		U-Wert
	dicke	leit.	dicke	leit.	
Auflage (inkl. Schalung 10 cm)	100/100	0,050	100/100	0,050	0,900
Dicke zu nächst behalteten Raum / nach außen	1,400	0,700	0,000	0,000	0,170
CONCRETE 10 (10cm EPS + 12 Aust.)	30	0,040	0,030	0,030	0,652
STYRODUR 2000 C (Styrodur) - Standard	50	0,020	0,060	0,060	1,174
STYRODUR EPS (15-Styrodur) - Standard	25	0,040	0,025	0,025	0,543
Wandbauteil	2,000	2,100	0,200	0,095	0,995
STYRODUR 2000 C (Styrodur) - Standard	50	0,020	0,060	0,060	1,174
Dicke zu nächst behalteten Raum / kalt	50	0,034	0,040	0,040	0,340
					0,223



Je nach Anforderung können auch **Detaillösungen** bzw. **Schalpläne** für Treppen o.ä. erstellt werden. Ob „einfache“ gerade Läufe oder gewandelt - alles nur eine Frage des Aufwandes und Ihrer Planung.



Während der Planung Ihres Bauvorhabens gibt es immer wieder Situationen und Fragen zur **Ausführung** der einzelnen Gewerke und deren **Koordination**.



Auch dabei können wir unterstützend für Sie tätig werden, damit Sie sich voll und ganz um Ihre **Eigenleistung** kümmern können.



Wir kommen an Ihre Baustelle und klären Ihre Fragen und Sie zahlen nur die Zeit die Sie uns in Anspruch genommen haben. (siehe Preisverzeichnis in den beiliegenden AGB's)



„Erste Hilfe“ für Ihr Bauvorhaben

unter **0171-2042048** erreichbar.

Rufen Sie uns an oder senden eine E-Mail.

Planungsbüro / Baudienstleistungen

- Gebäudeaufmaß
- Bestandspläne
- Entwurf
- Eingabeplanung
- Werkplanung
- Detailplanung
- Simulation Bauteilkennzahlen

Immobilien

- Verkaufsunterlagen
- Gebäudewertermittlung
- Dokumentation
- Verkauf / Vermietung



PLANUNGSBÜRO



Stephan Reiß
Bernatzstraße 10
67346 Speyer / Rhein

Telefon: 06232 - 25731
Mobil : 0171-2042048
E-Mail : mail@s-reiss.de
Internet: www.s-reiss.de

